



eLearning **SUMMIT** Campus

Eröffnungsevent



WINTERCAMP



2023

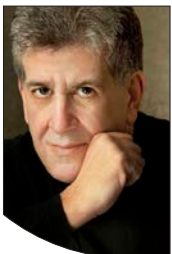
27. Okt - 1. Dez 23

**Koordinatensystem
für die digitale Transformation
der betrieblichen Weiterbildung**

eLearning Ecosystem

Virtuelle **Eventreihe**
in **6 Modulen**

Special Guests



Elliott Masie



Charles Jennings



Katja Schipperheijn



Bob Mosher



Philippa Hardman



Wolf Lotter



John Erpenbeck

Konzepte • Modelle • Werkzeuge • Zusammenhänge

Powered by:

IFBB Think Tank:
Betriebliche Bildung

Powered by:

IFBB
Institut für Betriebliche Bildung

Powered by:

eLearning
JOURNAL

Veranstalter:

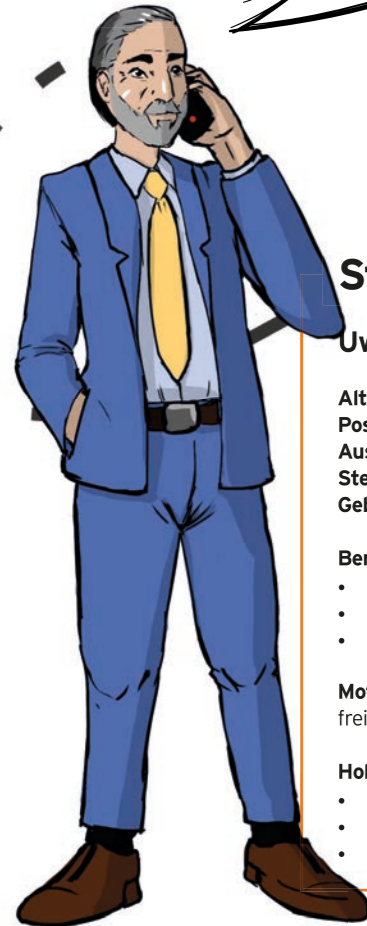
siepmann|media

Social Media:

YouTube LinkedIn

Meta-Story: Use Case „Corporate Learning Ecosystem“ (LES)

Hallo Laura,
ich frage mich, ob wir unsere
Kompetenzentwicklung neu denken
müssen... Kannst du mir bitte
eine Präsentation zum aktuellen
Status Quo zusammenstellen?



Steckbrief

Uwe Fischer

Alter: 63 Jahre (Babyboomer)
Position: Geschäftsführender Gesellschafter
Ausbildung: Dipl.-Ing.
Sternzeichen: Wassermann
Geburtsort: Böblingen

Beruflicher Werdegang:

- Bis 1983 - Studiengang Fahrzeugtechnik an der Uni Stuttgart
- 1983 bis 1993 - Angestellt bei Mercedes-Benz
- Seit 1993: Geschäftsführender Gesellschafter Autoparts GmbH

Motto: „Was uns hierher gebracht hat, bringt uns nicht weiter“
frei nach Marshall Goldsmith

Hobbies:

- Segeln
- Ehrenamtliches Vorstandsmitglied im Fußballverein
- Joggen



Unternehmensprofil

Autoparts GmbH

Anzahl Mitarbeiter: ca. 1.300 MA
Gründung: 1993
Sitz des Unternehmens: Böblingen
Branche: Automobilzulieferer
Umsatz: ca. 600 Mio. Euro
Mitarbeitervertretung: Betriebsrat
Tarifbindung: IG Metall
Verband: VDA - Verband der Automobilindustrie e.V.

Die Herausforderung:

Wird Laura die Transformation der betrieblichen Kompetenzentwicklung bei Autoparts GmbH vorantreiben können?

Laura legt den Hörer auf und lehnt sich in ihrem Stuhl zurück, um das eben geführte Gespräch mit ihrem Chef sacken zu lassen. Herr Fischer hat sie eben spontan angerufen, weil ihn die Defizite bei der Kompetenzentwicklung der Autoparts GmbH umtreiben. Vor dem Hintergrund des Fachkräftemangels und dem zunehmenden Problemen beim Recruiting hat sich Laura in der Vergangenheit schon öfter mit Heike, der Personalleiterin und ihrer direkten Vorgesetzten, über die Defizite bei der Kompetenzentwicklung unterhalten und konnte Herr Fischer in seinem Anspruch, dass die Autoparts

GmbH die Kompetenzentwicklung neu denken müsse, daher nur bestätigen. Vor diesem Hintergrund hat Laura mit Herrn Frischer abgesprochen, dass Sie für das kommende Abteilungsleiter-Meeting in ca. 4 Wochen eine Präsentation zu dem aktuellen Status Quo der Kompetenzentwicklung erstellen wird.

Normative, strategische und operative Handlungsfelder

Für Laura ist die Präsentation eine Möglichkeit, um die Kompetenzentwicklung zukünftig

endlich strategischer zu denken und möglicherweise an das Gedankengebäude des Bildungswissenschaftlers Peter Dehnbestel (normative, strategische und operative Handlungsfelder) anzudocken zu können. Darüber hinaus ist Laura seit ihrer Studienzeit mit dem Konzept des „Corporate Learning Ecosystems“ vertraut und sieht darin ein geeignetes Koordinatensystem, um eine ganzheitliche Analyse der Kompetenzentwicklung der Autoparts GmbH für ihre Präsentation durchführen zu können.

Ah, endlich eine Gelegenheit den Begriff Learning Ecosystem im Betrieb zur kommunikativen Validierung einzuführen!

Klar, Uwe, mach ich. Voraussichtlich können wir zukünftig unsere Kompetenzbedarfe dadurch besser decken.

Steckbrief

Laura Maier

Alter: 37 Jahre (Millennial)
Position: Stellv. Personalleiterin / eLearning Beauftragte
Ausbildung: Master Betriebswirtschaftslehre, Master Bildungswissenschaft
Sternzeichen: Löwe
Geburtsort: Hannover
Community-Mitgliedschaften: CoP „Betriebliche Bildung“

Beruflicher Werdegang:

- Bis 2010 - Master Betriebswirtschaftslehre
- 2010 bis 2016 - HR-Managerin bei der Cosmetics AG
- 2016 bis 2020 - HR-Managerin bei der Maschinenbau GmbH
- 2018 bis 2020 - Berufsbegleitendes Studium „Master Bildungswissenschaft“
- Seit 2020: Stellv. Personalleiterin bei der Autoparts GmbH

Motto: „Be the change you wish to see in the world“
frei nach Mahatma Gandhi

Hobbies:

- Fitness und Yoga
- Aktiver Lebensstil
- Festivals und Konzerte



Die Ausgangslage:

Wie bekommt Uwe bei der Kompetenzentwicklung das Steuer wieder in die Hand?

Uwe hat ein Problem: Als Gründer und geschäftsführender Gesellschafter leitet er seit knapp 30 Jahren die Geschichte der Autoparts GmbH, ein mittelständischer Zulieferer für die Automobilbranche mit Sitz in Böblingen. Das Unternehmen hat sich in seinem Werdegang auf die Herstellung wichtiger Bestandteile von Verbrennungsmotoren spezialisiert aber sieht sich zunehmend mit der Entwicklung konfrontiert, dass die Nachfrage nach Verbrennungsmotoren kontinuierlich zurückgeht, während die Anfragen für elektrische Antriebssysteme sprunghaft zunehmen. Um weiterhin wettbewerbsfähig zu bleiben, muss das Unternehmen den Transformationsprozess zur Elektromobilität beschleunigen.

Die Umstellung verläuft jedoch schleppend, da qualifizierte Mitarbeiter mit Kompetenzen in Elektrotechnik, Batterietechnologie und E-Mobilität fehlen. Obwohl das Unternehmen erfahrene Mitarbeiter hat, die bisher hauptsächlich an Verbrennungsmotoren gearbeitet haben, sind sie nicht ausreichend auf die Anforderungen der Elektromobilität vorbereitet. Uwe ist sich bewusst, dass die Kompetenzentwicklung der vorhandenen Mitarbeiter im Mittelpunkt stehen muss, um die Herausforderung erfolgreich zu bewältigen. Allerdings fehlt ihm bisher ein Einblick darin, wie die Kompetenzentwicklung bei Autoparts im Detail organisiert ist und wie effektiv auf den Transformationsbedarf eingezahlt wird. Kurzerhand nimmt er den Telefonhörer in die Hand und tippt die interne Nummer von Laura ein...

IFBB Use Case-Canvas

Die Meta-Story baut auf dem im IFBB Think Tank entwickelten Use Case-Canvas auf, wodurch ein strukturierter Aufbau und ein hoher Bezug zur betrieblichen Praxis sichergestellt werden.

Unternehmensprofil	Projekt	Einflussgrößen
A1 Unternehmen	B1 Die Herausforderung	B1a Stakeholder
A2 Business-Strategie	B2 Das Projektziel	C1 Qualifikationsbedarf
A3 L&D-Strategie	B3 Der Lösungsweg	C2 Betriebsrat
		C3 Zielgruppe
		C4 weitere Faktoren

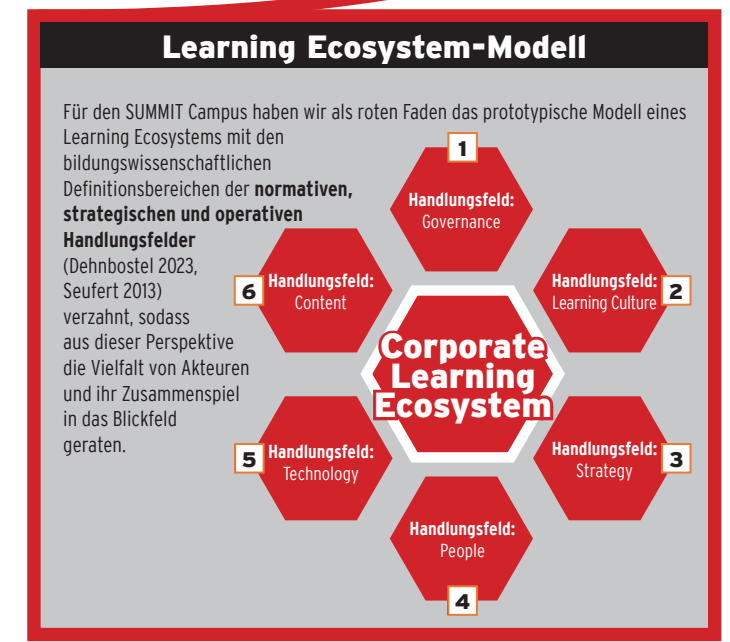


Leitbild „Corporate Learning Ecosystem“: Koordinatensystem für die Transformation der betrieblichen Bildung

Die Metapher „Learning Ecosystem“ (LES) ist ein gesellschaftlicher Schlüssel, mit dem wir Zusammenhänge erkennen, bewerten und kommunizieren können (Weller 2022). Die Metapher des Ökosystems betont, dass wir es mit einem komplexen Zusammenspiel verschiedener Einflussgrößen zu tun haben, die selbst in einem dynamischen Wechselspiel zueinanderstehen (Kerres 2017).

Weder im deutschsprachigen noch internationalen Raum gibt es eine einheitliche Definition für „Learning Ecosystems“. Deshalb hat die Redaktion des eLearning Journals zusammen mit dem IFBB Think Tank dutzende LES-Modelle recherchiert, gesichtet sowie ausgewertet und auf dieser Grundlage für den SUMMIT Campus ein prototypisches Modell herausgefiltert. Dieses Modell haben wir mit den Gedankengebäuden „Business Ökosysteme“ (Moore 1998) sowie „Lernende Organisation“ (Senge 1990) abgeglichen. Abschließend haben wir die entstandenen Muster mit den gängigen Betrachtungen der Bildungswissenschaft prüfend nebeneinandergestellt. Vor diesem Hintergrund verwenden wir das vorliegende Koordinatensystem, um die epochalen Veränderungspotenziale für die digitale Transformation beschreibbar zu machen.

Begeben Sie sich mit uns auf die Lernreise zum Thema „Learning Ecosystem“ und nehmen Sie das Steuer Ihrer betrieblichen Bedarfe in die Hand!



1 Governance

eLearning Ecosystems orchestrieren

Special Guest
Elliott Masie

Leitfrage: Was sind geeignete Leitplanken für wirksame eLearning Ecosystems?

Orientierungspunkte:

- Rahmenbedingungen definieren
- Werte & Normen transparent machen
- Silodenken überwinden
- Zielbilder entwickeln
- Sinnbezug sichtbar machen

2 Learning Culture

Blackbox Lernkultur entschlüsseln

Special Guest
Charles Jennings

Leitfrage: Wie kann die betriebliche Lernkultur optimiert werden?

Orientierungspunkte:

- Lernkultur verstehen & analysieren
- Veränderungspunkte identifizieren
- Change-Prozess begleiten
- Kulturwandel deuten
- Kulturelles Immunsystem stärken
- Anerkennungskultur aufbauen

3 Strategy

Herausforderung L&D-Strategie

Special Guest
Katja Schipperheijn

Leitfrage: Wie kann eine passgenaue Lernstrategie konzipiert werden?

Orientierungspunkte:

- Ziele & KPIs definieren
- Return on Education bewerten
- Betrieblichen Reifegrad berücksichtigen
- Businessrelevanz sicherstellen
- Denkschleifen & Routinen durchbrechen
- Sinnbezug berücksichtigen
- Unternehmenserfolg unterstützen

4 People

Personalentwicklung neu denken

Special Guest
Bob Mosher

Leitfrage: Wie können zukunftsfähige Bildungstechnologien integriert werden?

Orientierungspunkte:

- Relevante Stakeholder einbeziehen
- Wirkungshebel entdecken
- Betriebliche Akzeptanz schaffen
- Entscheidungsprozesse geschickt beschleunigen
- Performance Support integrieren
- Betriebsrat mitdenken

5 Technology

Lerninfrastruktur im KI-Zeitalter

Special Guest
Philippa Hardman

Leitfrage: Wie können zukunftsfähige Bildungstechnologien integriert werden?

Orientierungspunkte:

- Daten- und Technologiearchitektur entwerfen
- KI-Potentiale nutzen
- Selbstbestimmtes Lernen ermöglichen

6 Content

Nachhaltige Lernszenarien konzipieren

Special Guest
Wolf Lotter

Leitfrage: Was zeichnet wirksame Lernformate aus?

Orientierungspunkte:

- „Time to Competence“ verkürzen
- Personalisierung vorantreiben
- Lerntransfer verbessern
- Co-Creation etablieren
- Kontextkompetenz stärken

MasterClass

Exemplarischer Programmablauf: Das 5-stündige Programm startet am Vormittag mit einem **Wake-up-Call** sowie einem Keynote-Vortrag mit einem ausgewählten, international renommierten **Special Guest** (Uhrzeit kann ggf. abweichen). Am Nachmittag werden in zwei **Breakout-Sessions** zentrale Fragestellungen des Tagesthemas von den Teilnehmern gemeinsam mit Experten und Praxispartnern bearbeitet und anschließend in der **General Session** reflektiert. Mitglieder unseres „**Board of Experts**“ werden am Vormittag in den Fragerunden nach den Vorträgen sowie in den Panels der Breakout-Session ihre Erfahrungen und Expertise teilen.

Uhrzeit	Dauer	Programmpunkt
09:30 - 10:00	30 Min.	GetTogether
10:00 - 10:30	30 Min.	Opening Session
10:30 - 11:00	30 Min.	Wake-Up-Call
11:00 - 11:30	30 Min.	Board of Experts
11:30 - 12:15	45 Min.	Keynote
12:15 - 12:30	15 Min.	Board of Experts
12:30 - 13:00	30 Min.	Mittagspause
13:00 - 13:15	15 Min.	General Session
13:15 - 14:00	45 Min.	Panel A / Breakout Session
14:00 - 14:15	15 Min.	General Session
14:15 - 15:00	45 Min.	Panel B / Breakout Session
15:00 - 15:30	30 Min.	Open Space
15:30		Ende der Veranstaltung

Board of Experts (A-Z)

Prof. Dr. Matthias Ballod

Dr. Katja Bett

Matthias Brockerhoff

Prof. Dr. Peter Dehnbostel

Jan Foelsing
Development Enthusiast

Prof. Dr. Simone Kauffeld

Prof. Dr. Axel Koch

Sandra Mareike Lang

Meike Leue

Dr. Kai Liebert

Dr. Lutz Marten

Dr. Matthias Reuter

Dr. Götz Richter

Dr. Jochen Robes

Prof. Dr. Werner Sauter

Prof. Dr. Anja Schmitz

Elisabeth Schulze Jäggle

Dr. Daniel Stoller-Schai



Kompetenzentwicklung gemeinsam neu denken

Der betrieblichen Bildung steht eine Umbruchsphase bevor. In vielen Unternehmen ist L&D kaum noch steuerbar und wird eher als Kosten- statt als Erfolgsfaktor wahrgenommen. In diesem Kontext hat der Ansatz des „Learning Ecosystems“ das Potential, ein Koordinatensystem für den Transformationsprozess der betrieblichen Bildung darzustellen. Gleichzeitig fehlt im deutschsprachigen Raum ein einheitliches Verständnis dafür, wie man „Learning Ecosystem“ konkret definieren und für das eigene Unternehmen nutzbar machen kann.

Vor diesem Hintergrund bietet der SUMMIT Campus mit den **6 MasterClasses** des **WinterCamp 2023** für die SUMMIT Community eine didaktisch aufbereitete Event-Reihe an, in der internationalen Koryphäen, wie **Elliott Masie** (Begründer des eLearning Begriffs), **Charles Jennings** (70:20:10-Modell) oder **Bob Mosher** („5 Moments of Need“) und das „Board of Experts“ mit ausgewählten Kompetenzträgern des IFBB Think Tanks „Betriebliche Bildung“ gemeinsam aufzeigen, wie Unternehmen mit dem Learning Ecosystem-Modell die Effektivität der betrieblichen Bildung steigern können.

Begeben Sie sich mit uns auf die Lernreise zum Thema „Learning Ecosystem“ und nehmen Sie wieder das Steuer Ihrer betrieblichen Bildung in die Hand!

Community News

Alle 2 Wochen präsentiert die Community News ausgewählte Highlights, Rückblicke und Previews aus der eLearning SUMMIT Tour, den MasterClasses und dem SUMMIT Campus. Darüber hinaus bietet die Community News exklusive Hintergrundinformationen, wie Interviews mit den Special Guests des Campus, sowie praxisrelevante Ressourcen, wie z.B. die Handlungsempfehlungen des IFBB Think Tanks.

Weitere Informationen: www.eLearningSUMMITCampus.de

Think Tank: Betriebliche Bildung

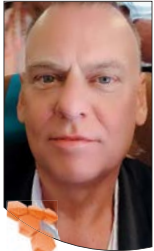
Das Institut für Betriebliche Bildung GmbH (IFBB) ist ein privates Forschungsinstitut, welches seine primäre Aufgabe in der Verzahnung von Projektverantwortlichen der betrieblichen Bildung mit Akteuren der Wissenschaft sieht. In Kooperation mit dem eLearning Journal hat das IFBB die Entwicklung des WinterCamps fachlich-wissenschaftlich begleitet.

Vor diesem Hintergrund hat das IFBB den Think Tank „Betriebliche Bildung“ ins Leben gerufen, in dessen Rahmen in **10 interdisziplinären Arbeitskreisen (AK)** von über 100 L&D-Professionals und Wissenschaftlern insgesamt 10 Handlungsempfehlungen des Themas „**Learning Ecosystem**“ erarbeitet wurden. Ausgewählte Handlungsempfehlungen werden den WinterCamp-Teilnehmern als vertiefende Ressourcen zur Verfügung gestellt. Darüber hinaus werden **Think Tank-Mitglieder** ihre Erfahrung und Expertise als Programmteilnehmer in den Panels des WinterCamps einbringen.

Registrierung

Learning Ecosystem:

Level-Up für Ihre betriebliche Kompetenzentwicklung



Frank Siepmann
Gastgeber
SUMMIT Campus

Seit mittlerweile über 10 Jahren bietet der eLearning SUMMIT mit der jährlichen SUMMIT Tour einen regionalen sowie überregionalen Erfahrungsaustausch für Projektverantwortliche und Entscheider zu aktuellen Trends und Entwicklungen der betrieblichen Bildung im deutschsprachigen Raum an. In diesem Zeitraum hat sich gezeigt, dass es in der SUMMIT Community zunehmend einen Bedarf für einen vertiefenden Austausch gibt, um aktuelle Trends sowie Innovationen zu beleuchten und Lösungsansätze für gemeinsame Herausforderungen zu entwickeln.

Für diesen Bedarf bietet der SUMMIT Campus 2023 mit dem WinterCamp eine digitale Eventreihe mit internationalen Koryphäen, Wissenschaftlern sowie ausgewählten betrieblichen Experten, um aktuelle und künftige Herausforderungen der betrieblichen Bildung zu thematisiert sowie mit dem Learning Ecosystem-Modell mögliche Lösungsansätze zu identifizieren.

Verpassen Sie auf keinen Fall die Premiere des SUMMIT Campus und sichern Sie sich jetzt Ihren Teilnehmerplatz im WinterCamp 2023!

Ich sichere mir mein **MasterClass-Ticket** noch heute!

Ticket-Shop



Jetzt Teilnehmerplatz sichern!

Verpassen Sie auf keinen Fall die Premiere des WinterCamps, das diesjährige Highlight der des eLearning SUMMIT 2023.

1x MasterClass-Ticket **248,- €**

zzgl. ges. MwSt

Paketpreise:

4x MasterClass-Ticket ~~998,- €~~ **744,- €**

6x MasterClass-Ticket ~~1488,- €~~ **992,- €**

zzgl. ges. MwSt

Siepmann Media | Zum Dorfe 28 | 27628 Hagen im Bremischen

SUMMIT Vorschau 2024

Community of Practice (CoP) „Betriebliche Bildung“



Der eLearning SUMMIT wird für Mitglieder der CoP auch in 2024 über das ganze Jahr einen regelmäßigen Erfahrungs- und Erkenntnisaustausch in Digital und Präsenz bieten.

Termine 2024

- Feb** **Werkstattgespräch**
Freitag, 23.02
- Mär** **Werkstattgespräch**
Freitag, 22.03.2024
- Apr** **SUMMIT Frühjahrstour**
- Mai** **Werkstattgespräch**
Freitag, 24.05
- Jun** **SUMMIT Campus Sommercamp**
Freitag, 21.06 | 28.06 | 05.07
- Jul** **Sommerpause**
08.07.2024 - 30.08.2024
- Sept** **Werkstattgespräch**
Freitag, 20.09
- Nov** **SUMMIT Herbsttour**
- Nov** **SUMMIT Campus Wintercamp**
Freitag, 15.11 | 22.11 | 29.11

Meeting Plattformen



Help Desk



Philipp Heß
philipp.hess@elearning-journal.de



Yannick Kußat
yannick.kussat@elearning-journal.de

Tel.: 04746 - 726 885