



Crossmediale Veröffentlichung
Ihres Advertorials - PRINT+ONLINE.

2019/2020

Trends, Prognosen, Analysen:

Innovations-Kompass - Die wichtigsten Innovationen 2020

Redaktions-Hotline:
04746/ 72 68 85

Entwurf REDAKTIONSPLAN

TITELTHEMA

Metastudie „Künstliche Intelligenz“:
Trend oder Hype - Wie relevant
ist KI für den Praxisalltag?

Künstliche Intelligenz hat das Zeug dazu „the next big thing“ zu sein sowie das Potential Geschäfts- und Arbeitsprozesse massiv zu verändern. Soweit zumindest die Theorie. Hat KI tatsächlich bereits heute für Unternehmen eine wichtige Bedeutung oder handelt es sich dabei weiterhin um ein Zukunftsthema? Gibt es überhaupt schon marktreife KI-Produkte oder -Dienstleistungen? Lohnt es sich mit dem Thema auseinanderzusetzen? Welche Rolle kann KI in der betrieblichen Aus- und Weiterbildung spielen?

In der Metastudie wird die Redaktion des eLearning Journals die Ergebnisse aktueller Studien zum Thema KI auswerten und einen Überblick über den aktuellen Status Quo von KI im deutschsprachigen Raum geben.

TRENDBAROMETER

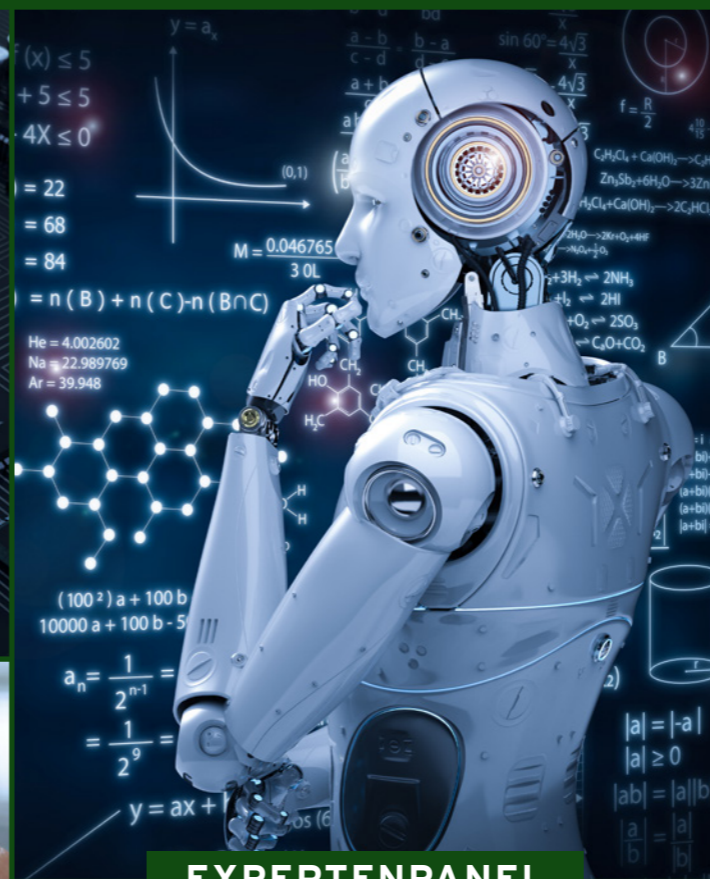
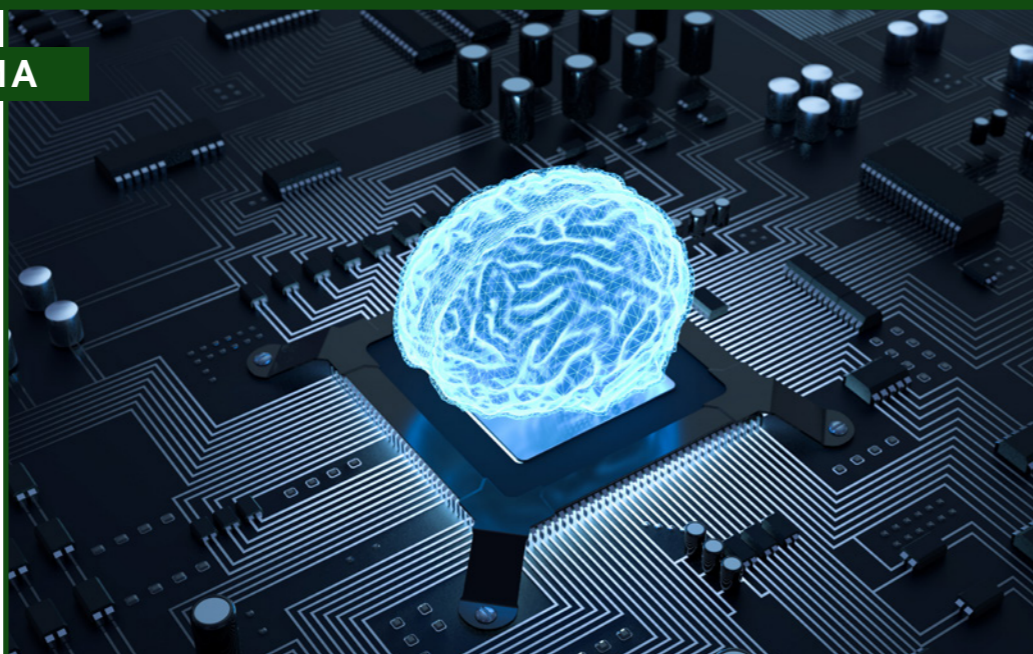
eLearning BENCHMARKING Studie 2019:
Zahlen, Fakten & Deutungen -
5 eLearning-Trends in der Analyse

Was sind aktuelle eLearning-Trends und welche Relevanz haben diese Trends für die betriebliche Aus- und Weiterbildung? Basierend auf den Ergebnissen der eLearning BENCHMARKING Studie 2019 und komplementären aktuellen Studien untersucht das eLearning Journal in einem eigenen Themen-Special 5 aktuelle Trends und deren Relevanz für die deutschsprachige eLearning-Branche. Darüber hinaus blickt das eLearning Journal in der Trend-Prognose in die Zukunft und analysiert das Potential der Trends für die kommenden Jahre.

Innovations-Kompass:
Das eLearning Journal sucht die
wichtigsten Innovationen für 2020

Seit jeher wurde Innovation in der eLearning-Branche zu einem erheblichen Teil durch die Anbieter vorangetrieben. Denn Jahr für Jahr ergeben sich durch die Einführung neuer Methoden, technologischen Weiterentwicklungen oder verbesserten didaktischen Konzepten neue Gestaltungsmöglichkeiten für die betriebliche Bildung im deutschsprachigen Raum.

Pünktlich zum Jahreswechsel sucht das eLearning Journal daher die 5 wichtigsten Innovationen für das kommende Jahr und wird diese in einer neuen Rubrik in Szene setzen.



EXPERTENPANEL

Call to Action:

Teilen Sie Ihre Erfahrungen und Einschätzungen zum Einsatz von KI in der betrieblichen Bildung

Beim Thema KI stehen nicht nur viele Anwenderunternehmen noch ganz am Anfang. Auch die Mehrheit der deutschsprachigen eLearning-Anbieter und -Dienstleister steht bei dem Thema noch ganz am Anfang und nur eine Minderheit hat bereits KI-basierte Produkte oder Dienstleistungen im Portfolio. Damit KI in der eLearning-Branche jedoch in den kommenden Jahren Fuß fassen kann, spielt das verfügbare Angebot an marktreifen Produkten und Dienstleistungen eine entscheidende Rolle.

Call to Action

Im Rahmen des Trend Reports lädt das eLearning Journal eLearning-Anbieter **kostenlos** dazu ein, ihre Erfahrungen und Einschätzungen zum Einsatz von KI in der betrieblichen Bildung zu teilen. Im Expertenpanel werden zu insgesamt 5 Fragen die jeweils interessantesten Rückmeldungen ausgewählt und veröffentlicht. Sie möchten sich am Expertenpanel beteiligen oder haben irgendwelche Fragen zum Ablauf? Dann nehmen Sie am besten direkt mit unserem Chefredakteur **Mathias Fleig** (mathias.fleig@elearning-journal.de) Kontakt auf.



RUBRIKEN

TITELSTORY:

Metastudie „Künstliche Intelligenz“
Ein Überblick über aktuelle Studienergebnisse zum Status Quo von KI in der DACH-Region

TRENDBAROMETER:

eLearning BENCHMARKING Studie 2019
5 aktuelle Trends werden von der Redaktion des eLearning Journals auf ihre momentane und zukünftige Praxisrelevanz untersucht.

- Trend 1:** Digitale Transformation
- Trend 2:** Soft Skills & Führungskräfte training
- Trend 3:** Künstliche Intelligenz
- Trend 4:** Sprachtraining
- Trend 5:** Datenschutz

Innovations-Kompass

Das eLearning Journal stellt in einer neuen Rubrik die 5 wichtigsten Innovationen des kommenden Jahres vor.

EXPERTENPANEL:

Ausgewählte Anbieter teilen ihre Erfahrungen und Einschätzungen zum Einsatz von KI in der betrieblichen Bildung.

BRANCHENMONITOR:

Die wichtigsten News und Innovationen des eLearning-Markts im Überblick

eLearning BRANCHEN GUIDE:

Wegweiser für die deutschsprachige eLearning Landschaft

Ihre Werbung im Trend Report 2019/2020

74 Userlane GmbH

userlane Performance Support: So gelingt jede Software-Einführung

Was haben Seminare, Video-Tutorials und Handbücher gemeinsam? Seit Jahrzehnten greifen Unternehmen darauf zurück, um ihre Belegschaft mit neuer Software vertraut zu machen. Das Problem: Häufig ist den Mitarbeitern damit nicht geholfen – gerade wenn sie direkt im Arbeitsprozess nicht vorankommen. Wie man es besser macht? Mit Performance Support.

Erinnern Sie sich an Ihre Schulzeit zurück. Waren Sie der fleißige Streber oder eher ein Null-Bock-Schüler? Fiel Ihnen das Lernen leicht oder mussten Sie für die Note "Ausreichend" nachhangeln büffeln? All Ihre Klassenkameraden bekamen denselben Input – und verließen den Unterricht mit völlig unterschiedlichen Lernergebnissen.

Am Arbeitsplatz sieht es nicht anders aus: Ob Motivation, Sprache oder Vorwissen: Jeder Mitarbeiter bringt ganz eigene Voraussetzungen mit. Das macht die Einführung neuer Software-Tools zu einer Herausforderung – sowohl für die Mitarbeiter als auch für die Personalentwickler.

Frau Müller hat einen Master in Wirtschafts-Informatik und schwezt sich nicht vor der neuen Software – ganz im Gegensatz zu Herrn Schneider, für den das Internet noch Neuland ist. Frau Lin spricht noch nicht so gut Deutsch. Und Herr Kessler hat als alleinstehender Vater einfach keine Zeit für regelmäßiges E-Learning.

Das Resultat: Mitarbeiter verlassen Trainingsmaßnahmen mit verschiedenen Levels an Software-Kompetenz. Die Frage lautet also: Mit welchen Schulungsmethoden erzielt man **vorhersehbare und konsistente Ergebnisse** – unabhängig vom Vorwissen der Teilnehmer? Möglich wird dies mit einem Spickzettel der besonderen Art.

Spickzettel rettet Mitarbeiter vor Software-Frust

In der Schule war Spicken verboten und wurde bestraft. Doch bei der Arbeit ist das anders. Studien belegen, dass wir nach zwei bis drei Wochen vergessen, laubt, sondern auch noch nach einem Jahr abgerufen werden – viel zu wenig, um das erworbene Wissen dauerhaft zu speichern.

Individuelle Bedürfnisse werden vernachlässigt

Die meisten Schulungen sind auf den durchschnittlichen Teilnehmer zugeschnitten. Wie oft werden die individuellen Bedürfnisse der Teilnehmer berücksichtigt? Zu wenig. Das führt zu Frustration und ineffizientem Lernen.

Während PS sich im Alltag etabliert hat, sieht es am Arbeitsplatz noch anders aus. Hier sind Seminare, dicke Schulungs-Ordner, PDFs und Video-Tutorials noch die Norm. Warum ist das ein Problem?

Solche Formate eignen sich bestens, um Grundwissen aufzubauen und den Kontext einer Software-Einführung zu erklären. Warum gerade dieses Tool? Welche Vorteile bietet es? Welche Folgen hat die Einführung für das Unternehmen? Stattdessen werden sie dazu genutzt, um Mitarbeitern die Klackplatte einer Software anzuhängen. Diese Vorgehensweise ist jedoch nicht effizient und hilft nur selten bei dringenden Problemen im Arbeitsprozess.

Deshalb werden traditionelle Trainingsmethoden schnell zu Stolpersteinen:

Verlieren Millionen: Laut einer aktuellen Studie von der Harvard Business School verlieren Mitarbeiter pro Arbeitstag im Schnitt 22 Minuten mit IT-Problemen. Ein Unternehmen mit 1000 Mitarbeitern verliert so täglich 22.000 Minuten. Je nach Gehaltsniveau entstehen dadurch **Verluste von ca. 4,5 Millionen Euro im Jahr.**

Welche Lösung bietet Performance Support?

Mit PS finden "Learning" und "Doing" gleichzeitig statt. Mitarbeiter erledigen ihre Aufgaben, während sie direkt am Bildschirm von einem digitalen Assistenten geführt werden – Schritt für Schritt und in Echtzeit.

Jeder Mitarbeiter kann jede Software bedienen: Mit Userlane stammt einer der weltweit führenden Anbieter für Performance Support aus Deutschland. Userlane hat sich als führender Anbieter für die Einführung von Software etabliert.

75 Userlane GmbH

STICHWORTER

Zielgruppe

Unternehmen aller Branchen, die ihre Mitarbeiter laufend in Software und Tools einweisen und unterstützen wollen.

Portfolio

- Implementierung von Userlane
- Unterstützung bei der Erstellung interaktiver Schulung für Schritt-Weisungen
- Customer Success Programm: Jeder Kunde wird individuell betreut und betreut

Referenzkunden

Allianz, LBS, Commerzbank, Deutsche Bahn, Messe München, Capgemini, Getty Images, Jameda, Würth, Stadt München.

Auszeichnungen

- Learning 2018 Innovation Award
- Microsoft Award
- Disruptive Technology Award
- Breakthrough Award
- BMW Digital Award
- Preisgeber "Ausgezeichnete Orte im Land der Ideen"

Crossmediale Veröffentlichung

Videos und...
 Der Assistent bietet...
 Sowohl Arbeitgeber als auch Arbeitnehmer profitieren: Userlane sorgt nicht nur bei Arbeitgebern, sondern auch bei Arbeitnehmern für Zufriedenheit. Der Assistent erleichtert Nutzern die Arbeit mit einer neuen Software – und nimmt ihnen die Angst vor komplexen Technologien. Unternehmen sparen Schulungskosten und können ihre Belegschaft effektiver schulen.

eLearning Journal
 Jetzt Features kennenlernen... IMJS
 Performance Support: So gelingt jede Software-Einführung
 Was haben Seminare, Video-Tutorials und Handbücher gemeinsam? Seit Jahrzehnten greifen Unternehmen darauf zurück, um ihre Belegschaft mit neuer Software vertraut zu machen. Das Problem: Häufig ist den Mitarbeitern damit nicht geholfen – gerade wenn sie direkt im Arbeitsprozess nicht vorankommen. Wie man es besser macht? Mit Performance Support.

THEMENHEFT
 eLearning Journal
 Trend Report
 Prognosen, Analysen:
 Innovations-Kompass -
 Wichtigsten Innovationen 2020
 2019/2020

Advertorial: (2/1 Seiten - ca. 7500 Zeichen)

Print-Veröffentlichung: 2.000 € zzgl. ges. MwSt.
(Im eLearning Journal-Themenheft: Praxisratgeber 2019/2020)

Online-Veröffentlichung: 1.000 € zzgl. ges. MwSt.
(Auf www.eLearning-Journal.de - 30.000 Leser im Monat)

Newsletter-Veröffentlichung: 500 € zzgl. ges. MwSt.
(Im eLearning Journal-Newsletter - Verteiler mit 28.000 Kontakten)

Jetzt im Paket buchen für nur 2.500 € zzgl. ges. MwSt.

WERBUNG

Christian Jachens
 Tel.: +49 (0) 4746 / 72 68 85
 eMail: christian.jachens@elearning-journal.de

REDAKTION

Mathias Fleig
 Tel.: +49 (0) 4746 / 72 68 85
 eMail: mathias.fleig@elearning-journal.de